



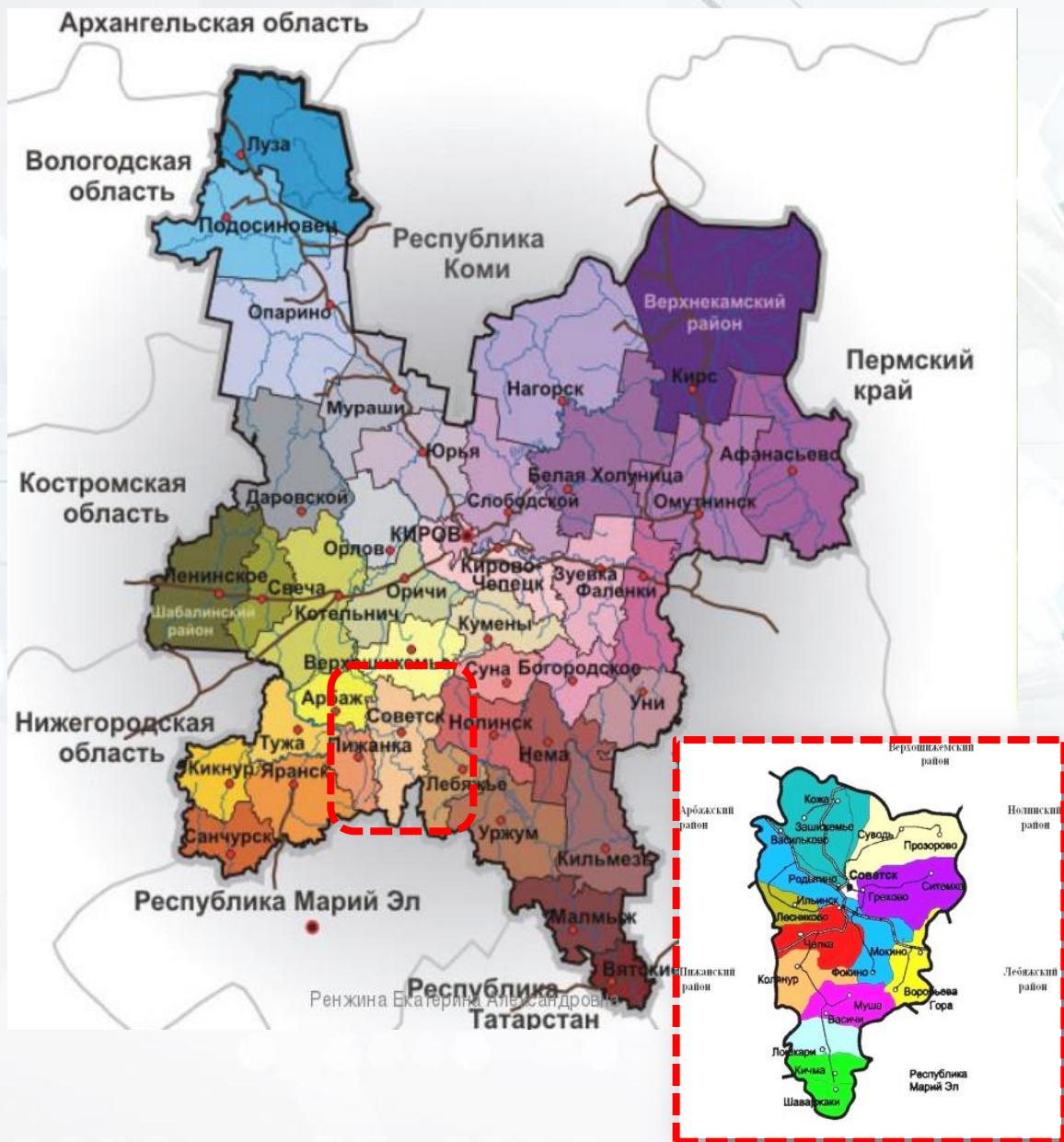
Инвестиционная привлекательность

муниципального образования
СОВЕТСКИЙ МУНИЦИПАЛЬНЫЙ РАЙОН

2023 год

Географическое описание

Советский муниципальный район



Площадь района – 2411,1 кв. км

Численность населения – 23 009 человек

Расположен в юго-западной части Кировской области

В 137 км от областного центра, г. Киров

Граничит с пятью районами региона и Республикой Марий Эл

Транспортная доступность

Советский муниципальный район



Железнодорожное сообщение в 103 км -
станция «Котельнич» Горьковской
железной дороги Кировской области



Расстояние до крупных городов РФ:

- г. Киров – 137 км
- г. Йошкар-Ола – 166 км
- г. Казань – 261 км
- г. Нижний Новгород – 440 км
- г. Сыктывкар – 550 км
- г. Пермь – 630 км
- г. Москва – 890 км



До аэропорта
г. Киров – 137 км
г. Йошкар-Ола – 157 км
г. Казань – 283 км
г. Пермь – 470 км

Структура экономики

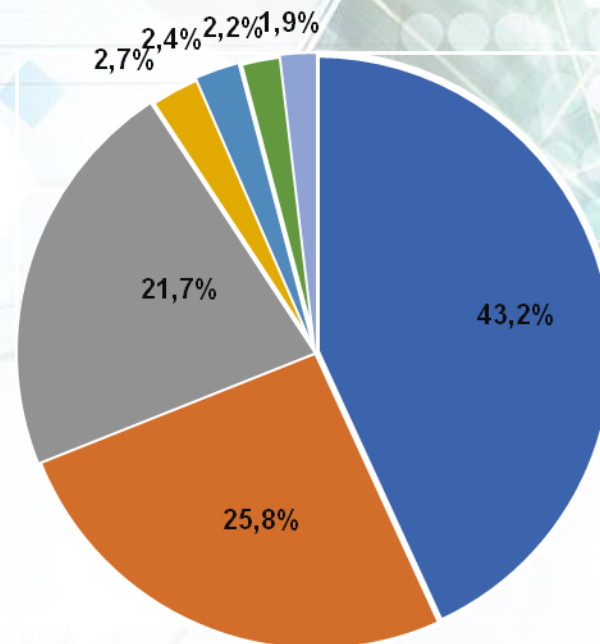
Советский муниципальный район

Объем отгруженных товаров собственного производства, выполненных работ и услуг собственными силами крупных и средних предприятий в муниципальном образовании за 2022 год – 9 659,3 млн. рублей

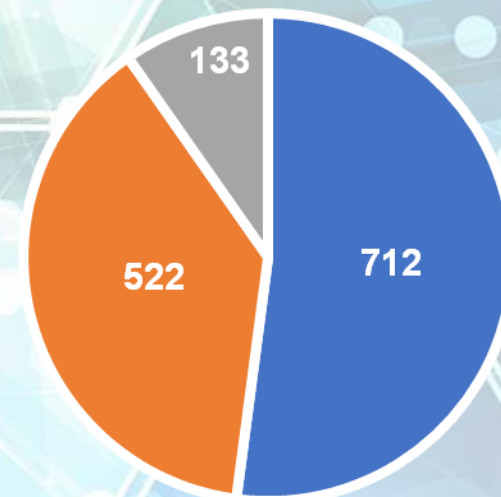
Оборот крупных и средних предприятий района за 2022 год – 12 375 млн. рублей

Оборот крупных и средних предприятий района за 2022 год по отраслям:

■ обрабатывающие производства	5340,6 млн. рублей
■ сельское и лесное хозяйство	3196,1 млн. рублей
■ торговля оптовая и розничная	2691,3 млн. рублей
■ обеспечение электроэнергией, газом и паром	337,1 млн. рублей
■ деятельность в области социальных услуг	301,6 млн. рублей
■ добыча полезных ископаемых	275,2 млн. рублей
■ прочие	233,1 млн. рублей



Число субъектов малого и среднего предпринимательства, единиц



- ПЛАТЕЛЬЩИКОВ НПД (САМОЗАНЯТЫХ)
- ИНДИВИДУАЛЬНЫХ ПРЕДПРИНИМАТЕЛЕЙ
- МАЛЫХ И СРЕДНИХ ПРЕДПРИЯТИЙ

Преимущества района

Советский муниципальный район



Выгодное географическое и транспортное расположение



Природно-ресурсный потенциал



Свободные инвестиционные площадки



Развитая инфраструктура



Туристическая привлекательность, народные художественные промыслы



Кадровый потенциал



социальная

детские сады
школы
больницы
библиотеки
объекты спорта
учреждения культуры
доп. образование
социальная поддержка

транспортная

протяжённость транспортной
сети района – 710,8 км
автодороги местного
значения – 371,3 км
наличие маршрутной сети
городского и пригородного
сообщения автомобильных
пассажирских перевозок

инженерная

энергосети
водоснабжение
теплоснабжение
водоотведение

информационная

почтовая связь
телефон
сотовая связь
интернет
СМИ



Кадровый потенциал

Советский муниципальный район

9

дошкольных образовательных организаций

16

общеобразовательных организаций

3

учреждения дополнительного образования

1

КОГПОБУ «Суводский лесхоз-техникум»

1

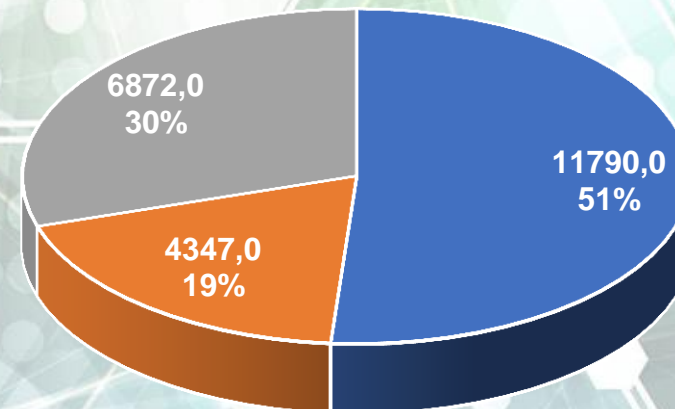
КОГПОБУ «Индустриально – педагогический колледж г. Советска»

1

КОГПОАУ «Техникум промышленности и народных промыслов г. Советска»



Распределение постоянного населения по возрастным группам



■ Население трудоспособного возраста

■ Моложе трудоспособного возраста

■ Старше трудоспособного возраста

33 897 рублей

• среднемесячная заработная плата по району, начисленная работникам за 2022 год

1,76 %

• уровень безработицы по району на 01.01.2023

125 человек

• численность безработных на 01.01.2023

Инвестиционный потенциал

Советский муниципальный район



**углубленная переработка
древесины**



сельское хозяйство



**добыча полезных
ископаемых**



**производство пищевых
продуктов**



**текстильная
промышленность**



туризм и рекреация

Туристическая привлекательность, народные художественные промыслы

Советский муниципальный район

- Ключевая идея – создание туристического кластера. Миссия, цели и задачи его развития, определение целевых групп в настоящее время находится на этапе разработки. Необходимо формирование стратегического видения для придания жизнеспособности туристическому кластеру, определение регулятора для координации работы его участников.

Стратегия
развития

Туристические
аттракторы

- Кукарское кружево, валяное производство, природно-ландшафтный заказник «Пижемский» с памятниками природы, памятники археологии, истории, культуры, арт-объекты, событийные мероприятия («Купала на Немде», «Ивановская ярмарка»)

Поддерживающая
система

Ядро
кластера

- Кафе, гостиницы, АЗС, автомойки, станции техобслуживания автомобилей
- Общественный транспорт и услуги проката транспортных средств
- Прокат туристского снаряжения
- Доступность медицинских услуг
- Образование и подготовка кадров
- Информационные системы
- Прочие объекты сервиса

- Краеведческий музей и выставочный зал
- Центральная библиотека
- МУК Советский РДНТ
- Пансионат «Наследие» с. Петропавловское
- Парк «Серебряное копытце» д. Фокино
- Компания «Планета путешествий»
- Конный клуб «Талисман»
- Гостевой дом «Гавань на Немде»
- База отдыха «Родной дом»

Меры поддержки (муниципальный уровень)

Советский муниципальный район

Обращение в администрацию района

Консультирование, анализ проекта

Подбор подходящих мер поддержки

Допускается обращение как с готовым бизнес-планом, так и с бизнес-идеями

Осуществляется первичная консультация, проводится совместный анализ проекта, определяются потребности в мерах финансовой и методической поддержки, производственных площадях

Формируется перечень институтов развития и мер поддержки в соответствии с параметрами инвестиционного проекта

Меры поддержки (региональный уровень)

Советский муниципальный район

Гранты субъектам МСП, занимающимся социально значимыми видами деятельности

Уполномоченный орган по заключению соглашений об осуществлении деятельности на ТОСЭР



Министерство промышленности, предпринимательства и торговли Кировской области

prom@ako.kirov.ru

Льготное кредитование. Гарантийное кредитование
Информационно-консультационные услуги, направленные на содействие развитию субъектов МСП
Образовательные услуги

Информационно-консультационные услуги, направленные на содействие развитию территориальных кластеров Кировской области



Кировский областной
ФОНД ПОДДЕРЖКИ
ПРЕДПРИНИМАТЕЛЬСТВА
(КОФПМСП МКК)

<https://kfpp.ru>

Антикризисные меры для бизнеса
Онлайн-сервисы для организации удалённой работы
«Горячие линии» для консультаций субъектов МСП
Цифровая платформа - представление услуг для предпринимателей в электронном виде



объект инфраструктуры поддержки МСП

<https://мойбизнес-43.pф>

Сопровождение инвестиционных проектов по принципу «одного окна», создание благоприятных условий для доступа заинтересованных лиц к инвестиционным ресурсам Кировской области, взаимодействие с федеральными и региональными органами исполнительной власти, органами местного самоуправления, институтами развития и иными объединениями и организациями по вопросам сопровождения инвестиционных проектов



Агентство
инвестиционного развития
Кировской области

<https://vk.com/airko>

Информирование, консультирование, семинары, мастер-классы, патентные и маркетинговые исследования, подготовка и экспертиза экспортного контракта, поиск иностранного партнера, бизнес-миссии, международные выставки



АНО «Центр поддержки экспорта»

<http://exportkirov.ru>

Меры поддержки (федеральный уровень)

Советский муниципальный район

Финансирование расходов по экспортному контракту, компенсация части затрат на транспортировку продукции, финансирование текущих расходов по экспортным поставкам

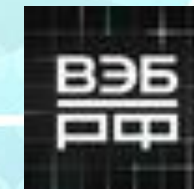


<https://www.exportcenter.ru>

Финансирование инвестиционных проектов (в форме займов от 5 до 250 млн. рублей – 0% годовых, от 250 до 1 000 млн. рублей – 5% годовых; в форме займа под проекты концессий, ГЧП, МЧП от 25 до 250 млн. рублей – 0% годовых, от 250 до 1 000 млн. рублей – 5% годовых), софинансирование расходов субъектов РФ на объекты инфраструктуры, в т.ч. социальной, необходимых для реализации новых инвестиционных проектов



передача полномочий



<http://моnogорода.рф>

<https://вэб.рф/>

Финансовая, кредитная, лизинговая поддержка

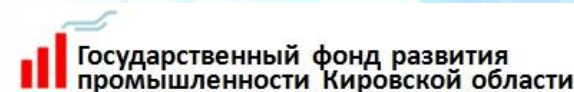


<https://corpmsp.ru>

Программа льготных займов, субсидии промпредприятиям на уплату процентов по кредитам, финансовое обеспечение лизинговых проектов



<https://frprf.ru>



<https://frp.kirovreg.ru/>

**Администрация Советского района
613340, Кировская обл., г. Советск, ул. Кирова, 5**

**Баранова
Марина Ивановна**
глава
Советского района

8(83375)2-12-51
admsovet@kirovreg.ru

Роженцова Маргарита Ивановна
заместитель главы администрации района по
финансово-экономическим вопросам,
начальник финансового управления;
инвестиционный уполномоченный
8(83375)2-18-41
fo30@depfin.kirov.ru

**Мансурова
Елена Николаевна**
заведующая отделом
экономического развития и торговли
администрации Советского района
8(83375)2-13-02
adm.economika@mail.ru



<https://советский43.рф/>
<https://sovetskij-r43.gosweb.gosuslugi.ru/>



<https://vk.com/club179575298>

КОГКУ «Агентство инвестиционного развития Кировской области»

610001, Россия, г. Киров, ул. Комсомольская, 10

Ягафарова Эльвира Вакифовна

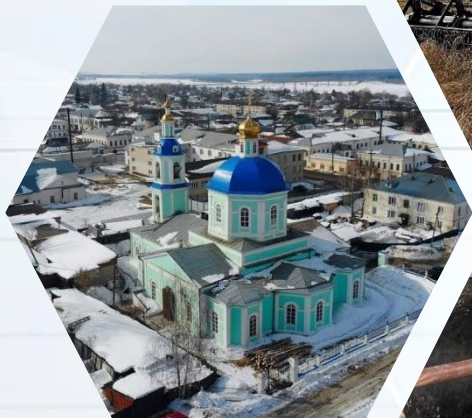
Директор

8(8332) 22-10-77, airko43@mail.ru

**Инвестируйте в Советский район!
Инвестируйте в Кировскую область!**

Инвестиционные площадки

Советского района



2023 год

Инвестиционные площадки

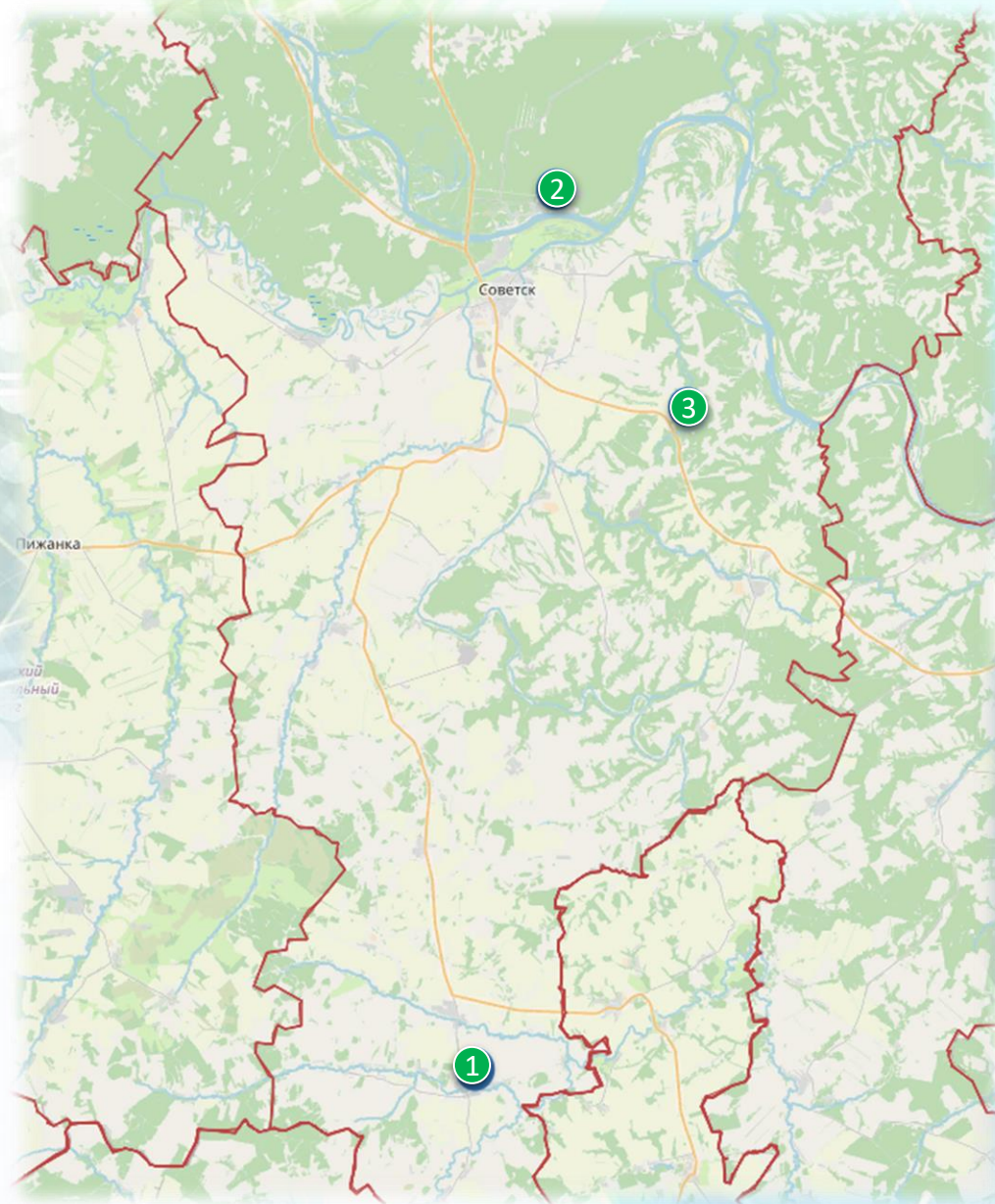
Советский район

● Предлагаемые инвестиционные площадки

1 – Здание 43:31:081207:133 и земельный участок 43:31:081207:162

2 – Здание 43:31:010003:326 и земельный участок 43:31:010003:86

3 – Земельный участок 43:31:130701:590



Приложение (инвестиционные площадки)

Советский район



Площадка № 1:

- Нежилое здание школы и земельный участок по адресу: Кировская область, Советский район, с. Кичма, ул. Ленина д. 1
- Земельный участок, кадастровый номер: 43:31:081207:162
- Здание, кадастровый номер: 43:31:081207:133
- Категория земель – земли населенных пунктов, разрешённое использование – школы начальные и средние, музыкальные
- Площадь участка: 7435 м², площадь здания: 2755,8 м², здание трехэтажное кирпичное.
- Вид права: собственность муниципального образования Советский муниципальный район Кировской области. Оперативное управление, правообладатель – МКОУ ООШ д. Лошкари (адрес: д. Лошкари, ул. Советская, д.3. Телефон: (83375) 3-31-86. Директор – Онучин В.А.)
- Ограничения (обременения): нет
- Условия предоставления: аренда, продажа

Транспортная доступность объекта:

- Имеется автомобильная дорога (асфальт)
- Расстояние до города Кирова – 163 км
- Расстояние до железнодорожной станции – 160 км
- Расстояние до автодороги федерального значения 102 км (ФАД «Вятка»)

Характеристика инфраструктуры:

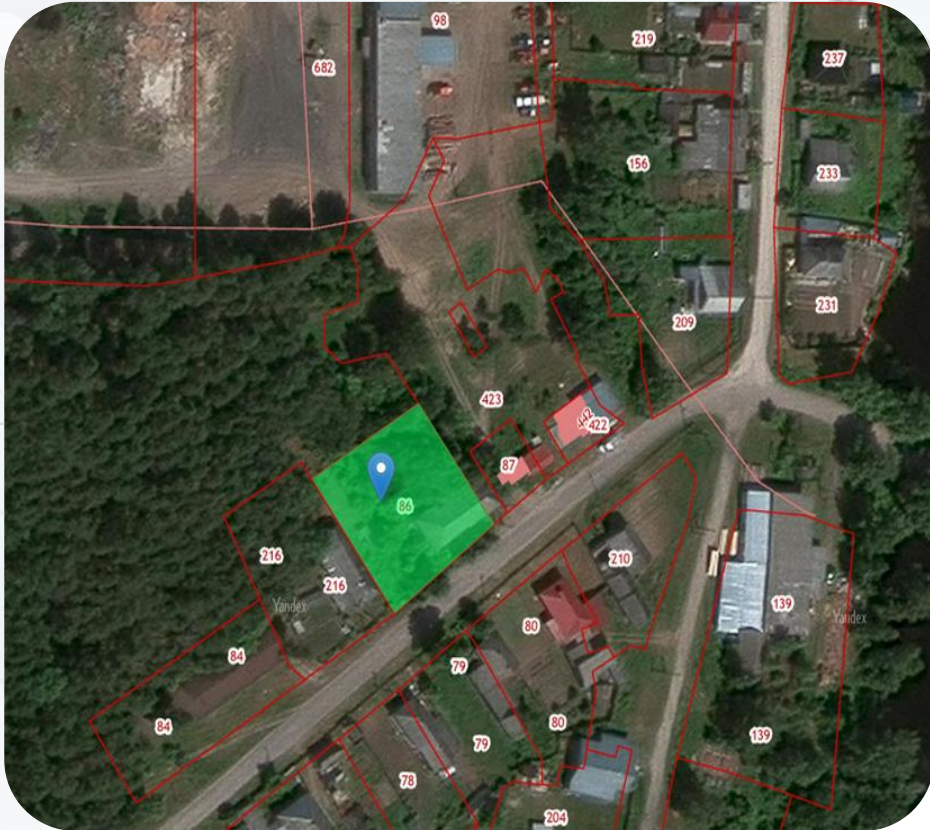
- Теплоснабжение – электрическое отопление (2 электрических котла)
- Электроэнергия – возможность подключения имеется, до 250 МВт
- Водоснабжение – расстояние до ближайшей точки подключения 30 м, до 0,4 м³ /сут.
- Водоотведение – расстояние до ближайшей точки подключения 30 м, до 12,5 м³ /сут.

Контактные лица:

Роженцова Маргарита Ивановна – заместитель главы администрации района по финансово-экономическим вопросам, начальник финансового управления, тел.: 8 (83375) 2-18-41;
Яговкина Светлана Николаевна – начальник управления земельно-имущественных отношений, тел.: 8 (83375) 2-24-09

Приложение (инвестиционные площадки)

Советский район



Площадка № 2:

- Здание библиотеки и земельный участок по адресу: Кировская область, Советский район, г. Советск, ул. Мира д. 16
- Земельный участок, кадастровый номер: 43:31:010003:86
- Здание, кадастровый номер: 43:31:010003:326
- Категория земель – земли населенных пунктов, разрешённое использование – для размещения библиотек
- Площадь участка: 1390 м², площадь здания: 268,4 м², здание двухэтажное брусчатое, физический износ – 47 %.
- Вид права: собственность муниципального образования Советский муниципальный район Кировской области. Оперативное управление, правообладатель: МКУ РЦО (адрес: г. Советск, ул. Ленина, д. 20, телефон: 8 (83375) 2-26-20, директор – Томилова А.Н.)
- Ограничения (обременения): нет
- Условия предоставления: продажа

Транспортная доступность объекта:

- Расстояние до автомобильной дороги (асфальт) – 500 м.
- Расстояние до города Кирова – 137 км
- Расстояние до железнодорожной станции – 115 км
- Расстояние до автодороги федерального значения 56 км (ФАД «Вятка»)

Характеристика инфраструктуры:

- Теплоснабжение – печное отопление
- Электроэнергия – расстояние до ближайшей точки подключения 10 м
- Водоснабжение – расстояние до ближайшей точки подключения 15 м
- Водоотведение – не имеется возможности подключения

Контактные лица:

Роженцова Маргарита Ивановна – заместитель главы администрации района по финансово-экономическим вопросам, начальник финансового управления, тел.: 8 (83375) 2-18-41;

Яговкина Светлана Николаевна – начальник управления земельно-имущественных отношений, тел.: 8 (83375) 2-24-09

Приложение (инвестиционные площадки)

Советский район



Площадка № 3:

- Земельный участок по адресу: Кировская область, Советский район, Родыгинское сельское поселение
- Земельный участок, кадастровый номер: 43:31:130701:590
- Категория земель – земли промышленности, энергетики, транспорта, связи, радиовещания, телевидения, информатики, земли для обеспечения космической деятельности, земли обороны, безопасности и земли иного специального назначения.
- Площадь участка: 150135 м²
- Вид права: не разграниченная государственная собственность: администрация Советского района (613340, Кировская область, г. Советск, ул. Кирова, д. 5. Тел.: 8 (83375) 2-12-51 admsovet@kirovreg.ru)
- Ограничения (обременения): нет
- Условия предоставления: аренда

Транспортная доступность объекта:

- Расстояние до автомобильной дороги (асфальт) – 10 м.
- Расстояние до города Кирова – 147 км
- Расстояние до ближайшего населенного пункта – 8 км

Характеристика инфраструктуры:

- Теплоснабжение – не имеется возможности подключения к сетям
- Электроэнергия – имеется возможность подключения, расстояние до ближайшей точки подключения 1100 м
- Водоснабжение – не имеется возможности подключения
- Водоотведение – не имеется возможности подключения

Контактные лица:

Роженцова Маргарита Ивановна – заместитель главы администрации района по финансово-экономическим вопросам, начальник финансового управления, тел.: 8 (83375) 2-18-41;
Яговкина Светлана Николаевна – начальник управления земельно-имущественных отношений, тел.: 8 (83375) 2-24-09